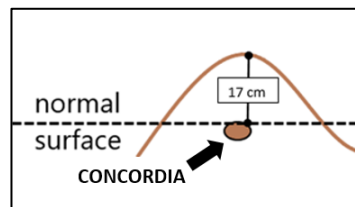


ОСНОВНИ ПОЛОЖЕНИЯ

- КОНКОРДИА е средно ранен сорт (120 – 130 дни вегетация)
- Извадете семената от чувалите веднага след пристигането, за да запазите тяхното качество
- Подготовка на почвата: целта трябва да бъде дълбок и рохкав почвен слой
- Растояние на засаждане:
 - Дълбочина на засаждане: нормална

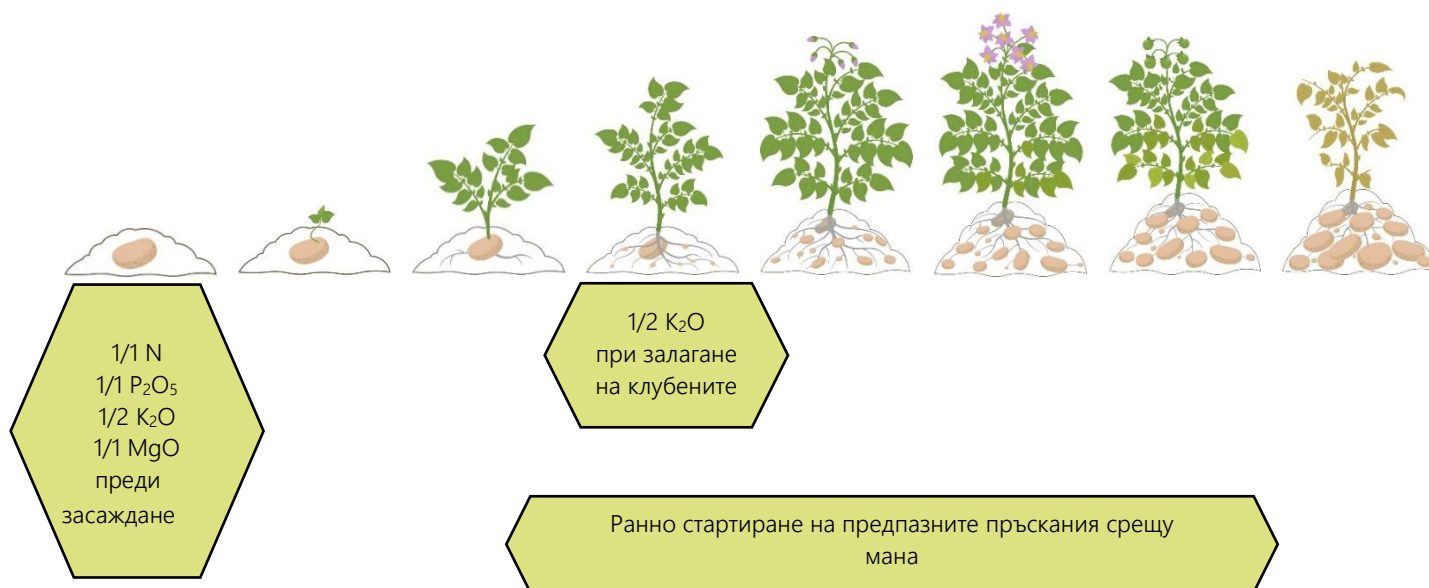
Желана големина на клубените	Размер на семената Мм.	Растояние между редовете	
		75 см	90 см
40/60	28/35	17-18 см	14-15 см
	35/55	28-30 см	23-25 см
60+	28/35	20-22 см	17-18 см
	35/55	33-34 см	27-28 см



- Подготовка на семената: стандартно
- N 16-18 кг/дка включ. N_{min} (в зависимост от почвения тип / район/ желания размер на клубените при пакетиране)
- P₂O₅ 12 кг/дка
- MgO 7-8 кг/дка
- Не е известна чувствителност към Метрибузин

ВАЖНИ ТОЧКИ (базирано на целеви среден добив 5 т/дка)

- Третирание на семената: препоръчва се обеззаразяване; за предпочитане обработка на браздите. (Азоксистробин показва добри резултати при обработка на почвата срещу много гъбични инфекции)
- **Да се избягват доминиращите сеитбообороти с житни култури**
- Бъдете предпазливи с хербициди съдържащи Римсулфурон (Титус и др.)
- КОНКОРДИА е чувствителна на мана по клубените и листата – необходимо е ранно стартиране и редовно третирание срещу болеста до края на вегетацията
- K₂O 25 - 30 кг/дка (като K₂SO₄) – ако посева се полива, разделете приложението на 1/2:1/2
- Препоръчва се навременно прибиране след узряване на кожата при добро време и сухи почвени условия, за да се гарантира качеството на клубените
- КОНКОРДИА е леко чувствителен на механични повреди – изваждайте и прибирайте внимателно



Всички подробности се основават на резултати от официални сортови опити и/или наш собствен опит, включително и от различните райони на Република България. Но тъй като картофите са естествен продукт, не можем да поемем отговорност за тези детайли.